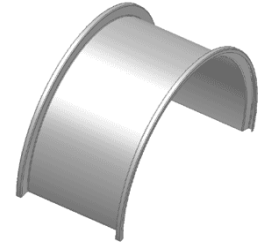


für die rationelle Herstellung von gerundeten Profilscharen für Dachgauben, Rundbögen, Kuppeln, Tonnendächer
 NE- Metalle bis 0,8 mm ab Radius 300 mm
 Stahlbleche bis 0,7 mm ab Radius 1500 mm
 Edelstahlbleche bis 0,5 mm ab Radius 1500 mm

Mit einer Rundbogenmaschine ergeben sich folgende Biegemöglichkeiten:

- Durchgängiges Rundbiegen
- Biegen übergehend von einer Geraden in einen Radius
- Biegen übergehend von einem Radius in eine Gerade
- Biegen übergehend von einer Geraden in einen Radius und wieder in eine Gerade
- Biegen von konischen Scharen
- Biegen von Scharen mit beidseitig gleicher Profilform



Mehrere Arbeitsdurchläufe sind bei konischen und bei Scharen mit beidseitig gleicher Profilform erforderlich.

SCHLEBACH Modell "RBM"

dient der Herstellung von gebogenen Profilscharen aus Doppelstehfalzprofilen.
 Anwendungsbereiche sind z.B. Dachgauben, Rundbögen, Kuppeln, Tonnendächer usw.
 Die Biegeradien sind, abhängig von den verwendeten Vormaterialien, beginnend ab einem Radius von 400 mm, stufenlos einstellbar.

Die Antriebe des unteren und des oberen Biegekopfes sind jeweils mit einem separaten Frequenzumrichter ausgestattet. Hierdurch kann die Geschwindigkeit der beiden Biegeköpfe unabhängig voneinander, innerhalb eines Geschwindigkeitsbereiches von 0 bis 12 m/ min, stufenlos über das jeweilige Potentiometer am Maschinenbedienteil, geregelt werden. Mit der RBM sind wechselnde Biegeradien problemlos herstellbar. Es können alle gängigen Biegevorgänge im konvexen Bereich hergestellt werden, wie z.B. das Biegen von konischen und schrägen Scharen, 2x Überdeckung, 2x Unterdeckung, sowie Gerade – Radius- Gerade. Je nach Anforderung sind dazu mehrere Arbeitsgänge notwendig. Das Achsmaß ist stufenlos von 300 bis 800 mm einstellbar. Alle Einstellungen der RBM erfolgen von der Bedienerseite.

Sondervariante:

Unter der Bezeichnung RBM 25/38 wird die RBM für die Profilhöhen von 25 mm und 38 mm, die mit der Profiliermaschine Quadro gefertigt wurden, geliefert. Durch Auswechseln der Biegerollen ist eine andere Profilhöhe zwischen 25 mm und 40 mm verformbar.

- für Scharenbreiten von 300 – 800 mm
- kleinster Biegeradius NE- Metalle ca. 400 mm
- kleinster Biegeradius Stahl- und Edelstahlbleche ca. 1500 mm
- Elektrik 230 Volt
- Geschwindigkeit stufenlos verstellbar von 0 bis 12 m/min.
- Vor- und Rücklauf, Not- Aus- Schalter
- Maschine auf 2 Lauf- und 2 Lenkrollen montiert
- Gewicht ca. 230 kg / 280 kg

Ausführung	Preis €
RBM 25 für 25 mm Profilhöhe	14.500,00
RBM 25/38 für 25 + 38 mm Profilhöhe	16.500,00
RBM 50 für 50 + 38 mm Profilhöhe	43.000,00

